

« Eh ! Toi ! » fit le loup. « Peux-tu m'aider ? Mon oncle a eu un accident. Il est mort... Je ne sais pas quoi faire... »  
 « Eh bien, s'il est mort », fit le petit animal, « c'est simple : il faut l'enterrer. Je vais t'aider ! » Et il se leva.

1 - **Entoure** le mot du texte :

« Eh ! Toi ! » fit le  $\begin{cases} \text{loup.} \\ \text{loup.} \end{cases}$

Peux-tu m'aider ? Mon  $\begin{cases} \text{ongle} \\ \text{oncle} \end{cases}$

a eu un  $\begin{cases} \text{accident} \\ \text{incident} \end{cases}$  Il est  $\begin{cases} \text{mou...} \\ \text{mort...} \end{cases}$

Je  $\begin{cases} \text{ne} \\ \text{Me} \end{cases}$  sais pas quoi  $\begin{cases} \text{faîte.} \\ \text{faire.} \end{cases}$

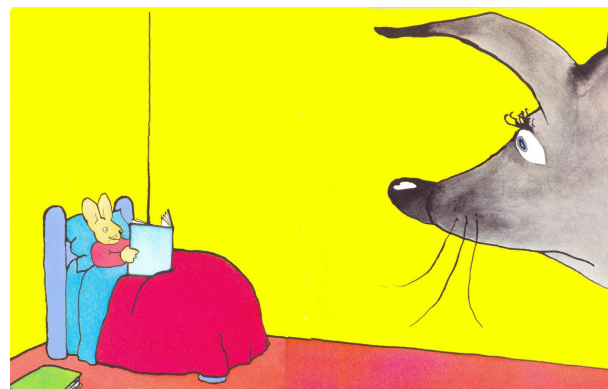
3 - **Relie** et forme les phrases :

« Eh ! Toi ! » ● ● un accident.

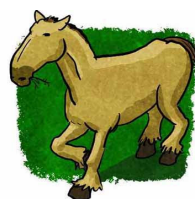
Mon oncle a eu ● ● quoi faire.

Je ne sais pas ● ● il faut l'enterrer.

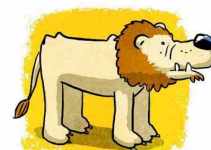
C'est simple ● ● fit le loup.



2 - **Écris** la 1 ère syllabe :



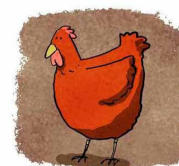
.....



.....



.....



.....

4 - **Réponds** aux questions :

Qui a eu un accident ?.....

Que doit faire Loulou ?.....

Qui est le petit animal ?.....

Que décide le petit animal ?.....